

## Viktig säkerhetsinformation

---

Läs igenom avsnittet "Viktig säkerhetsinformation" noggrant innan du använder skrivaren.

Följ alltid anvisningarna eftersom de är avsedda att förhindra såväl person- som materialskada.

Utför inga åtgärder som inte uttryckligen anges i handboken eftersom det innebär olycks- eller skaderisker. Felaktig användning av skrivaren kan resultera i personskada eller materialskada som medför omfattande reparationer, vilka eventuellt inte omfattas av den begränsade garantin.

### [➤ Installation](#)

---

### [➤ Strömförsörjning](#)

---

### [➤ Hantering](#)

---

### [➤ Underhåll och inspektion](#)

---

### [➤ Förbrukningsvaror](#)

---

## Installation

### ⚠ VARNING

Installera inte skrivaren på en plats i närheten av alkohol, lacknafta eller andra brandfarliga ämnen. Brandfarliga ämnen som kommer i kontakt med elektriska delar inuti skrivaren kan resultera i brand eller elektriska stötar.

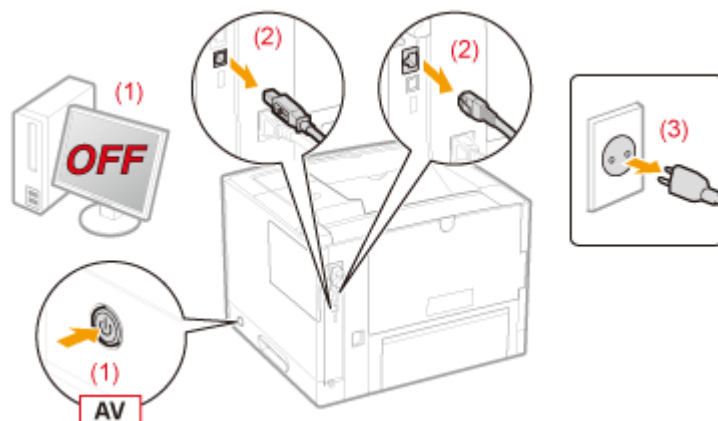
Placera inte följande föremål på skrivaren.

Halsband eller andra metallföremål

Koppar, vaser, blomkrukor eller andra behållare med vatten eller annan vätska

Om sådana ämnen kommer i kontakt med de strömförande delarna inuti skrivaren kan det resultera i brand eller elektriska stötar.

Om sådana ämnen droppar ned i eller spills ut i skrivaren måste du genast stänga av skrivaren med strömkontakten (1) och dra ur eventuell gränssnittskabel (2). Dra sedan ur nätkabeln ur vägguttaget (3) och kontakta din lokala Canon-återförsäljare.



När extra tillbehör installeras eller tas bort ska skrivaren stängas av, stickproppen dras ut ur vägguttaget och alla gränssnittskablar samt nätkabeln dras ut ur skrivaren. Om du inte gör det kan nätkabeln eller gränssnittskablarna skadas, vilket kan resultera i brand eller elektriska stötar.

### ⚠ OBSERVERA

Ställ inte skrivaren på instabilt underlag, t.ex. ett skrangligt bord eller ett lutande golv, eller på platser som är utsatta för kraftiga vibrationer. Om du gör det kan skrivaren välta eller falla ned och orsaka personskador.

Ventilationsöppningarna är nödvändiga för ventilationen av delarna inuti skrivaren. Ställ aldrig skrivaren på ett mjukt underlag, t.ex. en säng, soffa eller matta. Om öppningarna blockeras kan skrivaren överhettas och börja brinna.

Placera inte skrivaren på följande platser eftersom det kan resultera i brand eller elektriska stötar.

En fuktig eller dammig plats

En plats utsatt för rök och ånga, t.ex. i närheten av ett kök eller en luftfuktare

En plats utsatt för regn eller snö

En plats nära vatten eller en vattenkran

En plats utsatt för direkt solljus

En plats utsatt för höga temperaturer

En plats i närheten av öppen eld

Ställ ned skrivaren försiktigt på sin plats så att du inte klämmer dig mellan skrivaren och underlaget eller annan utrustning. Tänk på eventuella skaderisker. Var noga med att följa anvisningarna i den här handboken när du ansluter gränssnittskabeln.

Om kabeln inte är ordentligt ansluten kan funktionsstörningar uppstå. Du kan också få en elektrisk stöt.

Var försiktig när du hanterar huvudkortet och ROM. Du kan skada dig om du vidrör huvudkortet eller de vassa kanterna, t.ex. på ROM.

Läs anvisningarna i e-handboken om hur du ska bära skrivaren innan du flyttar den. I annat fall kan du tappa skrivaren, vilket kan orsaka personskada.

➤ "[Flytta skrivaren](#)"

**VIKTIGT!****På hög höjd, ca 3 000 meter över havsnivå eller högre**

Det är inte säkert att maskiner med hårddiskar fungerar på avsett sätt när höjden över havet är 3 000 m eller mer.

## Strömförsörjning

### **VARNING**

Skada inte nätkabeln och gör inga ändringar på den. Placera inte tunga föremål på nätkabeln. Dra inte hårt i den eller vik den eftersom det kan ge skador på sladden som i sin tur kan orsaka brand eller elektriska stötar.

Se till att nätkabeln inte dras i närheten av värmekällor. Det kan leda till att nätkabelns skyddshölje smälter vilket i sin tur kan resultera i brand eller elektriska stötar.

Nätkabeln ska inte vara sträckt eftersom det kan medföra dålig kontakt och orsaka överhettning vilket kan leda till brand.

Nätkabeln kan skadas om någon trampar på den, fäster den med häftklamrar eller ställer ett tungt föremål på den. Att använda en skadad nätkabel kan leda till olycka, t.ex. brand eller elektriska stötar.

Sätt inte i eller ta ur stickproppen med våta händer. Det kan ge en elektrisk stöt.

Koppla inte nätkabeln till en grendosa. Detta kan resultera i brand eller elektriska stötar.

Knyt inte ihop nätkabeln i ett paket. Detta kan resultera i brand eller elektriska stötar.

Tryck in stickproppen ordentligt i vägguttaget. Underlåtenhet kan resultera i brand eller elektriska stötar.

Ett kraftigt ryck i nätkabelns kontakt kan skada nätkabeln eller ledningarna inuti maskinen. Brand kan uppstå. Undvik följande situationer:

- Sätta i och dra ut nätkabeln ofta.

- Snubbla på nätkabeln.

- Böja nätkabeln nära kontakten eller rycka kraftigt i den vid vägguttaget eller kontakten.

- Utsätta stickkontakten för hårda stötar.

Använd inte någon annan nätkabel än den medföljande. Detta kan resultera i brand eller elektriska stötar.

Den medföljande nätkabeln är avsedd att användas till den här maskinen. Anslut inte nätkabeln till någon annan enhet.

Undvik att använda förlängningssladdar. Om en förlängningssladd används kan det resultera i brand eller elektriska stötar.

### **OBSERVER**

Använd inte annan spänning än den angivna eftersom det kan resultera i brand eller elektriska stötar.

Håll alltid i stickproppen när du drar ur nätkabeln. Dra inte i själva kabeln eftersom det kan blottlägga de strömförande ledarna eller skada isoleringen. Detta kan resultera i brand eller elektriska stötar.

Installera maskinen nära ett vägguttag och ha så gott om utrymme runt kontakten att den lätt kan kopplas ur vid nödfall.

## Hantering

### VARNING

Montera inte isär eller ändra skrivaren. Inuti skrivaren finns varma och strömförande komponenter som kan orsaka brand eller elektriska stötar.

Elektrisk utrustning kan vara farlig om den inte hanteras på rätt sätt. Håll barn på avstånd från nätkabel och övriga kablar, maskinens inre och elektriska delar.

Om du observerar missljud, rök, ovanlig värme eller lukt ska du genast stänga av skrivaren med strömkontakten och dra ur eventuella gränssnittskablar. Dra sedan ur nätkabeln ur vägguttaget och kontakta din lokala Canon-återförsäljare. Fortsatt användning kan resultera i brand eller elektriska stötar.

Använd inte brandfarliga sprayer i närheten av skrivaren. Brandfarliga ämnen som kommer i kontakt med elektriska delar inuti skrivaren kan resultera i brand eller elektriska stötar.

Stäng alltid av skrivaren med strömbrytaren och dra ur nätkabel och gränssnittskablar innan du flyttar den. I annat fall kan kablarna skadas vilket kan resultera i brand eller elektriska stötar.

Kontrollera att nätkabeln och kontakten sätts i ordentligt efter att skrivaren har flyttats. I annat fall kan det resultera i överhettning och brand.

Se till att inte gem, häftklamrar eller andra metallföremål ramlar ned i skrivaren. Se också till att vatten och andra vätskor eller brandfarliga ämnen (alkohol, bensin, lacknafta m.m.) inte kommer i kontakt med skrivaren. Om sådana ämnen kommer i kontakt med de strömförande delarna inuti skrivaren kan det resultera i brand eller elektriska stötar. Om sådana ämnen droppar ned i eller spills ut i skrivaren måste du genast stänga av skrivaren med strömkontakten och dra ur eventuell gränssnittskabel. Dra sedan ur nätkabeln ur vägguttaget och kontakta din lokala Canon-återförsäljare.

Rör inte metalldelen på kontakten om du sätter i eller drar ur en USB-kabel medan nätkabeln är ansluten till ett vägguttag. Det kan leda till en elektrisk stöt.

Maskinen genererar ett lågt magnetiskt flöde. Om du använder pacemaker och upplever obehag ska du flytta dig bort från maskinen och kontakta sjukvårdsupplysningen.

### OBSERVER

Ställ inte tunga föremål på skrivaren. Föremålet kan falla ned och orsaka personskada.

Var försiktig när du hanterar huvudkortet och ROM. Du kan skada dig om du vidrör huvudkortet eller de vassa kanterna, t.ex. på ROM.

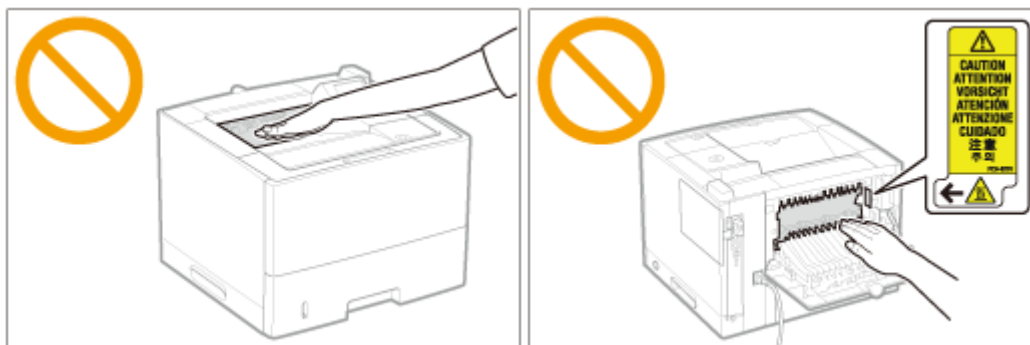
Stäng av skrivaren med strömkontakten när du inte tänker använda den mer under arbetsdagen. Stäng av skrivaren och dra ur nätkabeln om skrivaren inte ska användas under en längre tid, t.ex. flera dagar.

Öppna eller stäng luckor och installera eller ta bort lådor försiktigt och omsorgsfullt. Var försiktig så att du inte skadar fingrarna.

Håll händer och kläder på avstånd från rullen i utmatningsområdet. Även om skrivaren inte skriver ut kan rullen plötsligt börja rotera. Personskador kan uppstå om du fastnar med händerna eller kläderna.

När du lutar transportguiden mot dig får du inte släppa den förrän den gått tillbaka till sin ursprungliga plats. Den kan hoppa tillbaka vilket kan resultera i personskada.

Utmatningsfacket kan vara varmt under och omedelbart efter utskriften. Vidrör inte området runt utmatningsfacket. Det finns risk för brännskador.

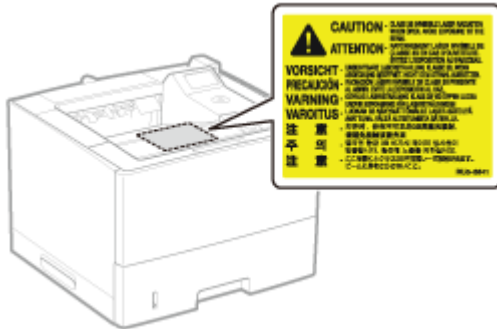


Utskrivna ark kan vara varma omedelbart efter att de skrivits ut. Var försiktig när du tar ur papper

och justerar papperskanterna, i synnerhet efter kontinuerlig utskrift. Det finns risk för brännskador. Laserstrålen som används i skrivaren kan vara skadlig för människor. Laserstrålen är skyddad i laserenheten och det finns ingen risk för att laserljus tränger ut under normal drift. Läs noga följande information som rör säkerhet.

Öppna aldrig andra luckor än de som anges i handboken.

Ta inte bort varningsetiketten som sitter på luckan till laserenheten.



Om laserstrålen träffar ögonen kan de skadas.

## Underhåll och inspektion

### **VARNING**

När du ska rengöra skrivaren stänger du av skrivaren och datorn, tar bort gränssnittskablarna och drar sedan ur nätkabeln. Underlåtenhet kan resultera i brand eller elektriska stötar.

Dra ur stickproppen ur vägguttaget med jämna mellanrum och rengör kontakt och vägguttag med en torr trasa för att få bort damm och annat smuts. I dammig, fuktig eller rökig miljö kan ansamlad smuts på stickproppen bli fuktig och orsaka kortslutning och brand.

Rengör skrivaren med en väl urvriden trasa, fuktad med vatten eller en svag diskmedelslösning. Använd inte alkohol, bensin, lacknafta eller andra brandfarliga ämnen. Brandfarliga ämnen som kommer i kontakt med elektriska delar inuti skrivaren kan resultera i brand eller elektriska stötar.

Skrivarens inre innehåller strömförande delar. Var försiktig så att inte eventuella halsband, armband eller andra metallföremål rör vid skrivarens insida när du tar bort felmatade papper eller kontrollerar skrivarens inre. Det kan orsaka brännskador eller elektriska stötar.

Kasta inte förbrukade tonerkassetter på öppen eld. Kvarvarande toner inuti kassetterna kan antändas och orsaka brännskador eller brand.

Om du råkar spilla ut toner ska du försiktigt samla ihop partiklarna eller torka upp dem med en mjuk, fuktig trasa för att förhindra att de inandas.

Använd inte en dammsugare utan skydd mot dammexplosion när du städar upp utspild toner. Dammsugaren kan gå sönder och du kan utsättas för en dammexplosion orsakad av statisk urladdning.

Kontrollera att nätkabeln och kontakten sätts i ordentligt efter att skrivaren har rengjorts. I annat fall kan det resultera i överhettning och brand.

Kontrollera nätkabeln och kontakten regelbundet. Följande förhållanden kan resultera i brand. Kontakta din lokala auktoriserade Canon-återförsäljare eller Canons hjälplinje.

- Det finns brännmärken på stickproppen.

- Stiften på stickproppen är deformerade eller avbrutna.

- Strömmen slås av eller på när nätkabeln böjs.

- Nätkabelns isolering är skadad, sprucken eller deformerad.

- En del av nätkabeln blir varm.

Kontrollera regelbundet att nätkabeln och stickproppen inte hanteras enligt följande. Det kan resultera i brand eller elektriska stötar.

- Kontakten sitter löst.

- Stickproppen sitter löst.

- Nätkabeln är klämd av ett tungt föremål eller fästad med häftklamrar.

- Nätkabeln är hopsnodd.

- En del av nätkabeln ligger på ett gångstråk.

- Nätkabeln ligger vid en värmekälla.

### **OBSERVER**

Försök aldrig själv att utföra service på skrivaren, utöver vad som anges i handboken. Det finns inga utbytbara delar inuti skrivaren. Justera bara de kontroller som anges i instruktionerna i handboken. Felaktig justering kan resultera i person- och/eller materialskador och det är inte säkert att reparationer omfattas av den begränsade garantin.

Fixeringsenheten och de omgivande delarna inuti skrivaren kan bli mycket varma vid användning.

Var försiktig när du tar bort felmatade papper eller kontrollerar skrivarens inre så att du inte bränner dig på fixeringsenheten eller dess omgivande delar.

När du åtgärdar ett pappersstopp eller kontrollerar maskinens inre delar ska du vara noga med att inte utsätta dig för värmen från fixeringsenheten eller det närliggande området någon längre stund. Du kan få brännskador, även om du inte vidrör fixeringsenheten eller det närliggande området.

Var noga med att ta ut allt papper när du åtgärdar ett pappersstopp, så att det inte finns någon pappersbit kvar i skrivaren enligt beskrivningen i meddelandet. Tänk också på att inte sticka in handen i de delar som inte anges på skärmen. Det finns risk för brännskador eller andra skador.

Var försiktig så att du inte smutsar ned händerna eller kläderna med toner, t.ex. när du åtgärdar ett pappersstopp eller byter tonerkassetter. Tvätta omedelbart händerna eller kläderna i kallt vatten om du får toner på dem. Tvätta inte med varmt vatten eftersom det får tonern att permanentas och det blir då omöjligt att få bort den.

Akta dig för tonerstänk när du åtgärdar ett pappersstopp. Du kan få toner i ögonen eller munnen.

Om du får toner i ögonen eller munnen ska du omedelbart skölja med kallt vatten och kontakta sjukvårdsupplysningen.

Var försiktig när du tar bort papper som har fastnat så att du inte skär dig på papperskanterna.

Var försiktig när du tar ur en tonerkassetten så att du inte får tonerstänk i ögonen eller munnen. Om du får toner i ögonen eller munnen ska du omedelbart skölja med kallt vatten och kontakta sjukvårdsupplysningen.

Försök inte plocka isär tonerkassetten. Du kan få tonerstänk i ögonen eller munnen. Om du får toner i ögonen eller munnen ska du omedelbart skölja med kallt vatten och kontakta sjukvårdsupplysningen.

Var försiktig om toner läcker ut från tonerkassetten så att du inte andas in eller får toner på huden.

Om du får toner på huden ska den tvättas bort med tvål. Kontakta sjukvårdsupplysningen om huden blir irriterad eller om du andas in toner.



## Förbrukningsvaror

---

### **VARNING**

Kasta inte förbrukade tonerkassetter på öppen eld. Toner kan antändas och orsaka brännskador eller brand.

Förvara inte tonerkassetter eller papper på platser som kan utsättas för öppen eld. Toner eller papper kan antändas och orsaka brännskador eller brand.

Lägg kasserade tonerkassetter i en påse för att undvika tonerstänk. Deponera tonerkassetter enligt gällande föreskrifter.

Om du råkar spilla ut toner ska du försiktigt samla ihop partiklarna eller torka upp dem med en mjuk, fuktig trasa för att förhindra att de inandas.

Använd inte en dammsugare utan skydd mot dammexplosion när du städar upp utspild toner. Dammsugaren kan gå sönder och du kan utsättas för en dammexplosion orsakad av statisk urladdning.

Tonerkassetter genererar ett lågt magnetiskt flöde. Om du använder pacemaker och upplever obehag ska du flytta dig bort från tonerkassetten och kontakta sjukvårdsupplysningen.

### **OBSERVER**

Förvara tonerkassetter och andra förbrukningsvaror utom räckhåll för barn. Kontakta sjukvårdsupplysningen om toner eller andra förbrukningsvaror inandas.

Försök inte plocka isär tonerkassetten. Du kan få tonerstänk i ögonen eller munnen. Om du får toner i ögonen eller munnen ska du omedelbart skölja med kallt vatten och kontakta sjukvårdsupplysningen.

Var försiktig om toner läcker ut från kassetten så att du inte andas in eller får toner på huden. Om du får toner på huden ska den tvättas bort med tvål. Kontakta sjukvårdsupplysningen om huden blir irriterad eller om du andas in toner.

Om plomberingstejpen dras ut kraftigt eller om den stannar halvvägs kan toner spillas ut. Om du får toner i ögonen eller munnen ska du omedelbart skölja med kallt vatten och kontakta sjukvårdsupplysningen.